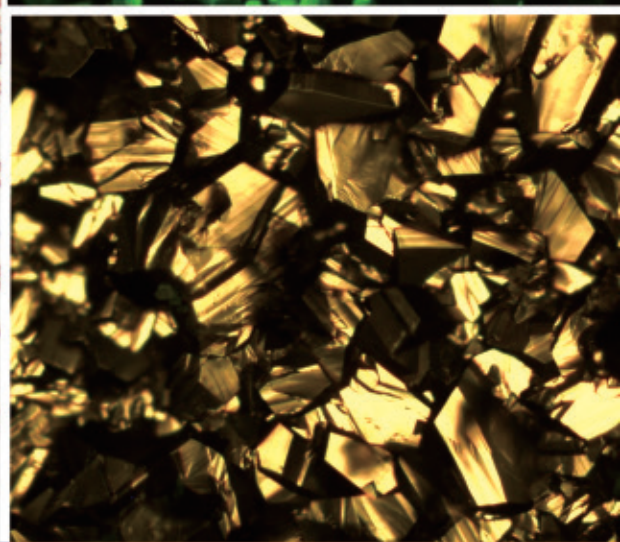
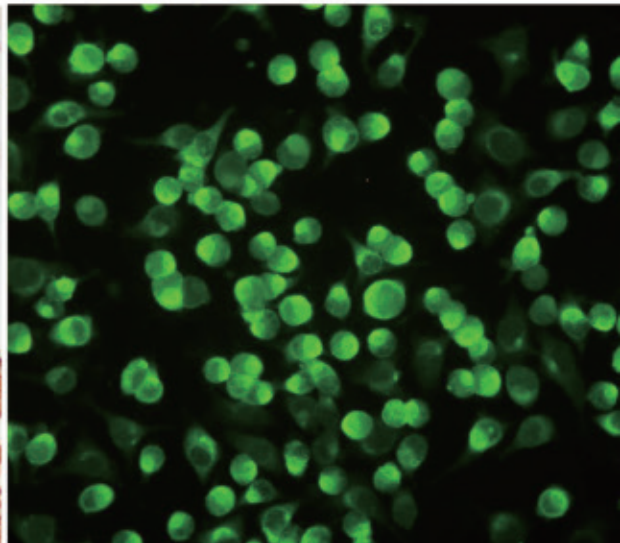
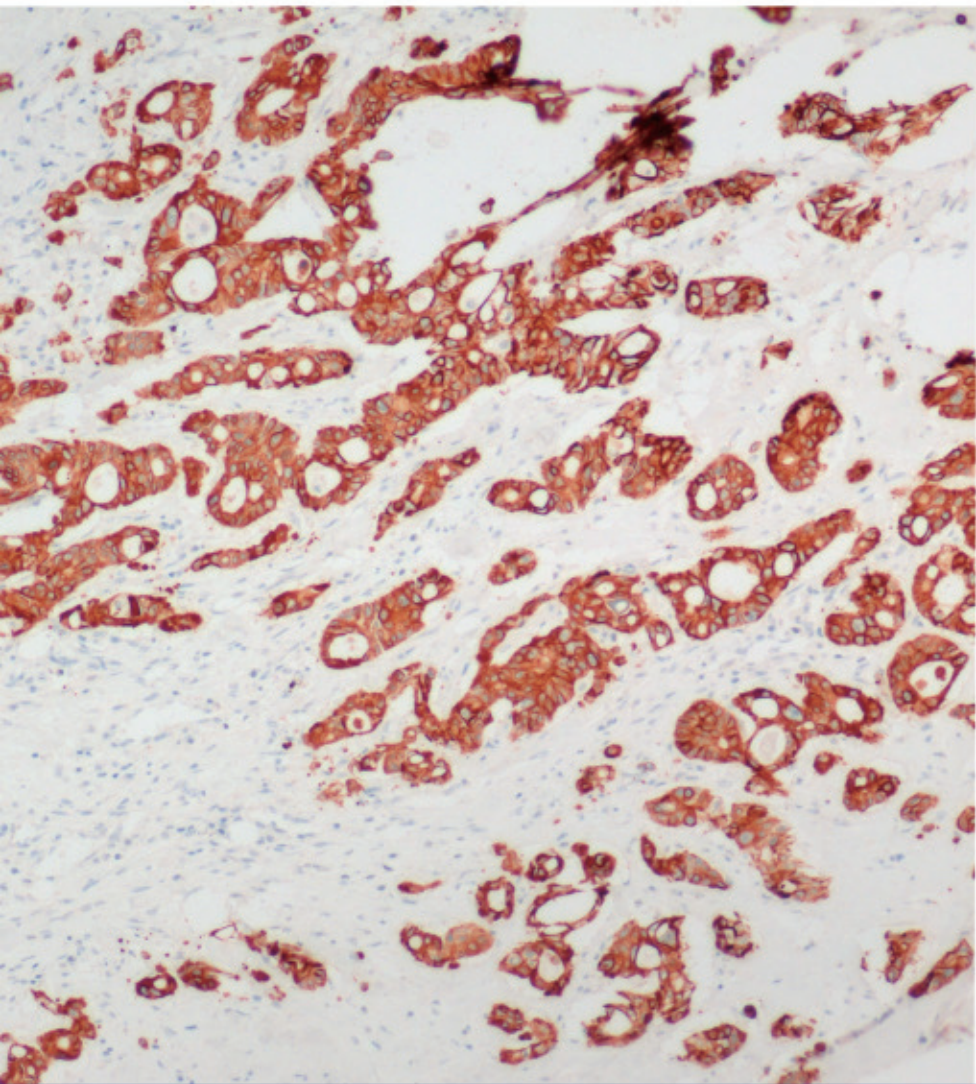


Intelligent Imaging for Great Discoveries



## 显微镜数字相机

- 1250万高像素, 色彩还原更准确。
- 1英寸大靶面芯片, 拍摄视野更广阔。

**显微成像专家**  
MICROSCOPY IMAGING EXPERT



## 1250万像素, 图像清晰

真实有效1250万物理像素, 再现完美细节

## 大靶面芯片 拍摄视野更广阔

1英寸大靶面芯片, 带来前所未有的广阔视野  
让一切观察、对比和聚焦变得简单高效

## 优化图像算法 色彩还原更准确, 辨识度更高

采用最新研发的智能图像处理技术  
经多次优化的色彩矩阵和图像边缘增强功能  
保证始终获得最佳的图像质量

## 高灵敏度 低噪音更适合弱光信号采集

MSX2-C具有高灵敏度、低噪音的特性即使在暗场和  
荧光观察情景下也能获得鲜明影像

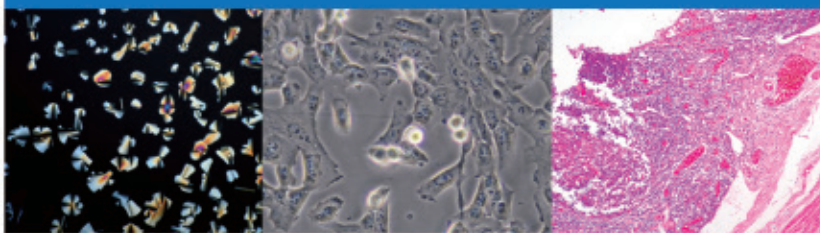
## 高速USB3.0传输, 高效数据处理

最高以57fps的速度显示高清图像, 同时可以保证图  
像画质无衰减, 实现快速清晰鲜明的成像效果

# MSX2-C

## 科研级显微镜相机

准确还原, 高清呈现, 使MSX2-C当之无愧地成为医疗行业的佼佼者。其卓越的色彩表现, 使其成为液基细胞分析、免疫组化、骨髓细胞分析等对颜色要求较高的病理诊断领域的理想工具。



产品型号	MSX2-C	有效增益	1 - 32x	
制冷功能	半导体制冷模式, 低于环境温度15° C	光谱响应	380 - 1100nm	
有效像素	1250万	A/D转换	12Bit	
芯片尺寸	1"	图像缓存	64MB	
像元尺寸	3.1μm×3.1μm	触发模式	软触发	
分辨率和帧率	4088 × 3072	15帧/秒	曝光功能	手动曝光 / 自动曝光 / 区域曝光
	3840 × 2160	15帧/秒	白平衡	自动白平衡 / 一键白平衡 / 区域白平衡
	2040 × 1536 (SUM2)	57帧/秒	图像格式	TIF, BMP, JPG, RAW
	1920 × 1080 (SUM2)	57帧/秒	软件接口	DirectShow / TWAIN
	1360 × 1024 (SUM3)	15帧/秒	操作系统	Windows XP 32bit, Windows 7/8/10 32/64bit, Linux
	任意尺寸ROI	数据接口	USB3.0 B型接口, 5Gb/s	
扫描方式	逐行扫描/连续输出	相机接口	USB 5V供电	
快门类型	电子卷帘快门	电源供应	C接口	
曝光时间	41μs - 10s	工作环境	工作温度: 0 - 50°C; 工作湿度: 10% - 90%RH (无凝结)	

